

▶ INFORME DE GESTIÓN 2025

 *Fundación
Paula Cristina*
¡Sí se puede, sí se debe!



TABLA DE CONTENIDO

- ▶ 1. Informe de la Directora ejecutiva
- ▶ 2. Nuestro equipo
- ▶ 3. Objetivos de Desarrollo Sostenible
- ▶ 4. Resultados líneas estratégicas
 - 4.a Programas de prevención, formación e intervención de abuso sexual infantil y salud mental
 - 4.b Salud mental para todos
 - 4.c LÍNEA COMERCIAL: Franquicias sociales
 - 4.e LÍNEA COMERCIAL: Consultoría organizacional
 - 4.f ESTRATEGIA DE FINANCIAMIENTO: Plan padrino y Donaciones.
- ▶ 5. Impacto total
- ▶ 6. Aliados
- ▶ 7. Proyecciones y expectativas

1. INFORME DE LA DIRECTORA EJECUTIVA

El ejercicio de gestión del año 2025 consolidó a nuestra Fundación como una organización de alto impacto y eficiencia operativa. Este informe que presentamos a la Asamblea, Junta Directiva y Benefactores, sintetiza una ejecución transparente y alineada con nuestros objetivos estratégicos.

► **Ejes de Gestión y Resultados**

- Bajo la guía de nuestra Junta Directiva, la operación se centró en tres pilares fundamentales:
- **Rigor Administrativo:** Maximizamos el alcance de cada recurso, garantizando que el mayor porcentaje del presupuesto se ejecute directamente en campo.
- **Impacto Sostenible:** Priorizamos proyectos que generan capacidades instaladas en las comunidades, transitando del asistencialismo a la transformación real.



1. INFORME DE LA DIRECTORA EJECUTIVA

- ▶ **Confianza de Aliados:** Fortalecimos nuestra posición como ejecutores técnicos confiables, honrando la inversión social de nuestros benefactores con resultados medibles.
- ▶ *"La transparencia en la ejecución es nuestra mayor garantía de sostenibilidad y el motor que impulsa la confianza de nuestros aliados."*
- ▶ **Visión de Futuro**
- ▶ Los logros aquí reportados son el resultado de una sinergia institucional sólida. Agradezco a la Junta Directiva por su respaldo estratégico y a nuestros Benefactores por ser los pilares que hacen posible nuestra misión.
- ▶ Presentamos estos resultados con la convicción de que contamos con la estructura y la integridad necesarias para seguir escalando nuestro impacto.

2. NUESTRO EQUIPO

- ▶ Más allá de tener un grupo de profesionales expertos, lo que realmente nos hace diferentes es la **identidad** con la que trabajamos. Cada persona que forma parte de esta fundación siente el proyecto como propio. Sabemos que cada rol es una pieza clave. Desde quien lidera la estrategia hasta quien está en el territorio, cada uno aporta sus **habilidades únicas** para que el engranaje funcione. No se trata solo de ser buenos en lo que hacemos técnicamente, sino de poner ese talento al servicio de los demás con empatía y creatividad. Esa mezcla de capacidad profesional y pasión personal es nuestra mayor fortaleza; es lo que nos permite transformar dificultades en oportunidades y convertir los sueños de nuestra comunidad en realidades compartidas.
- ▶ Este informe no es solo una lista de metas cumplidas, es el reflejo del esfuerzo conjunto de un equipo que cree, con toda el alma, en el poder de transformar vidas.

2. NUESTRO EQUIPO



**Paula Cristina Villada
Taborda**
Directora Ejecutiva



Natalia Marín
Psicóloga clínica



**Lina Marcela Quintero
Castaño**
Administración



Camila Franco Villada
Redes sociales y
marketing digital



Lizeth Toro Psicóloga
clínica



Santiago Álzate
Psicólogo clínico



Katherine Gómez
Asistente de logística
(donaciones)



Sandra Pineda
Psicóloga clínica



Ancizar Vargas León Asesor
Estratégico Presidente de la
junta directiva

3. OBJETIVOS DE DESARROLLO SOSTENIBLE



4. RESULTADOS 2025 POR LÍNEAS ESTRATÉGICAS

Durante el 2025, la Fundación Paula Cristina consolidó sus seis líneas estratégicas gracias al arduo trabajo del equipo humano, cuya identidad con nuestra causa se transformó en impactos reales en:

- a. Programas de prevención, formación e intervención de abuso sexual infantil y salud mental
- b. Salud mental para todo
- c. LÍNEA COMERCIAL: Economía circular
- d. LÍNEA COMERCIAL: Franquicias sociales
- e. LÍNEA COMERCIAL: Consultoría organizacional
- f. ESTRATEGIAS DE FINANCIAMIENTO: padrinos y donaciones

4.a Programas de prevención, formación e intervención de abuso sexual infantil y salud mental

Semillitas de Sueños: Fortaleciendo autonomía para la prevención del abuso sexual infantil



"Semillitas de Sueños" es una propuesta psicosocial clave para el desarrollo integral de la infancia. Mediante estrategias lúdico-pedagógicas, creamos espacios protectores que permiten a niños y niñas reconocerse como sujetos de derechos y fortalecer su autonomía y seguridad. El programa se enfoca en la promoción de la salud mental, la convivencia y la prevención de riesgos.

80

Niños y niñas del programa
en el año 2025

24

Encuentros durante el 2025
(frecuencia quincenal)

470

Atenciones psicológicas
subsidiadas en el 2025

4.a Programas de prevención, formación e intervención de abuso sexual infantil y salud mental

Escuela de familias: Fortaleciendo la mentalidad emprendedora



"El propósito fundamental de nuestra Escuela de Familias es empoderar a las mujeres a través de la formación en áreas clave como el emprendimiento, la identificación y desarrollo de habilidades y la generación de ingresos, promoviendo su autonomía personal y económica.

40

Mujeres graduadas del Programa en el año 2025

24

Encuentros durante el 2025 (frecuencia quincenal)

3.560

Atenciones psicológicas subsidiadas en el 2025

4.a Programas de prevención, formación e intervención de abuso sexual infantil y salud mental

Carruseles de prevención: “Mi cuerpo, mi tesoro”



Los Carruseles de Prevención son circuitos lúdicos que abordan de forma experiencial y comunitaria los ejes fundamentales de la protección, involucrando activamente a familias y educadores. Estos espacios garantizan que la prevención se convierta en una experiencia emocional y significativa. El programa representa un compromiso ético y pedagógico que, desde la psicología social, busca construir una cultura de respeto y autocuidado, empoderando a la infancia para crecer libre de miedo.

8

Instituciones en el programa en el año 2025

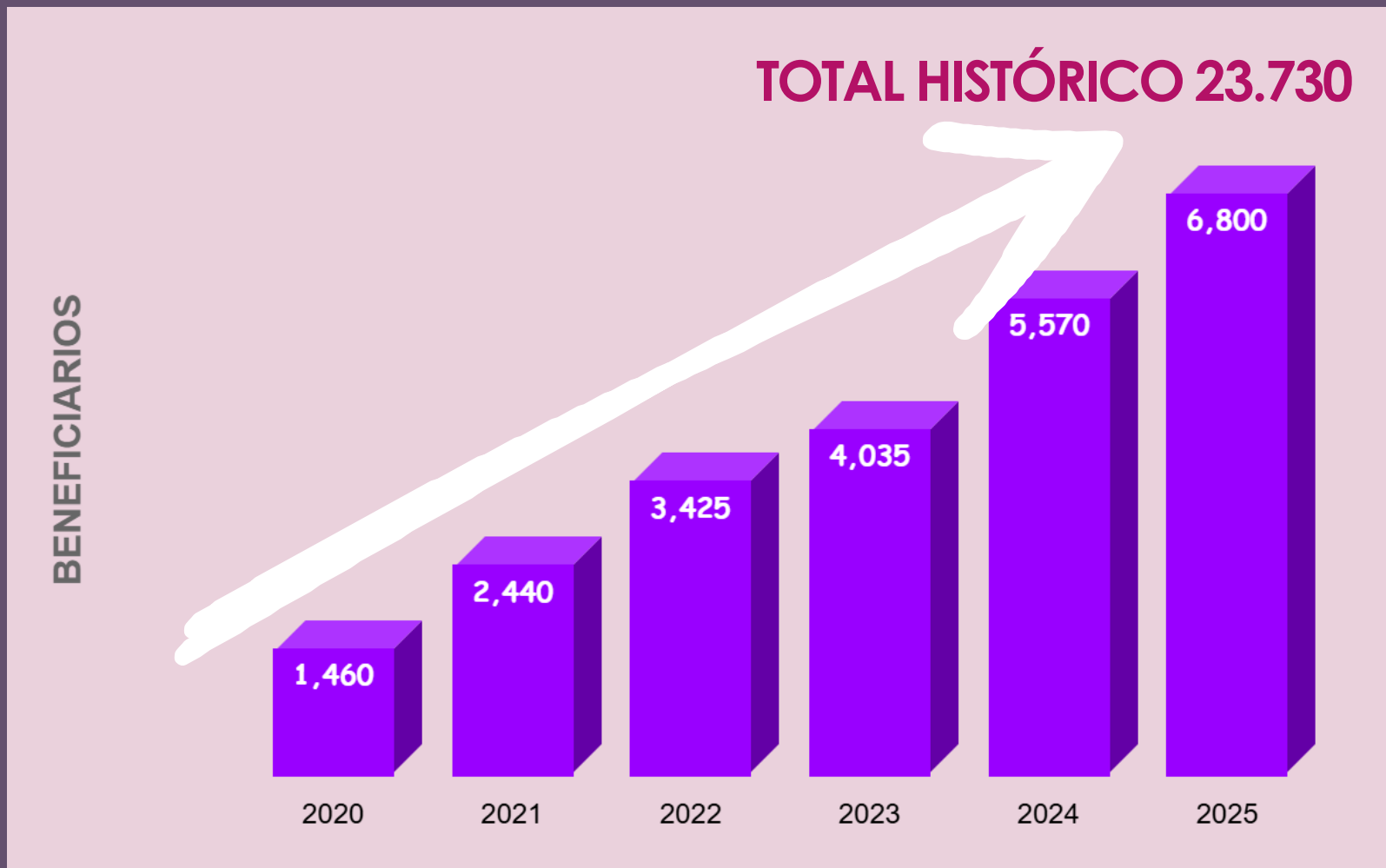
35

Encuentros durante el 2025

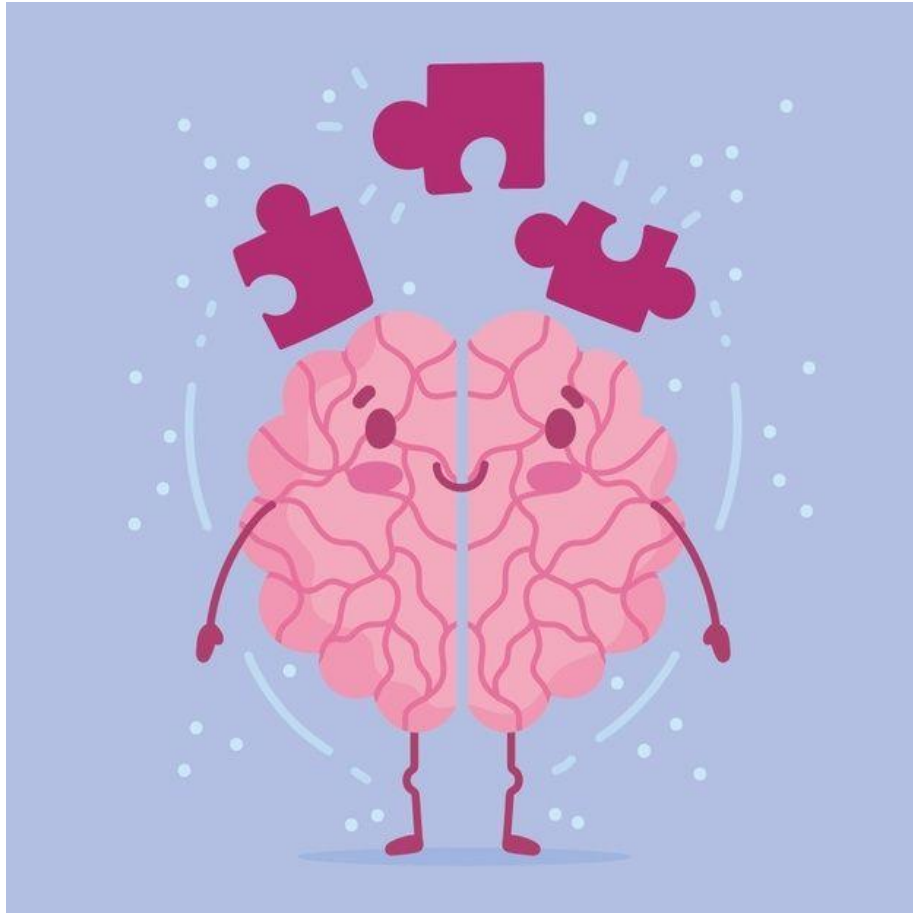
900

Niños y niñas del programa en el año 2025

4.a Impacto total de niños, niñas, adolescentes y familias de los programas sociales de la Fundación:



4.2 Salud mental para todos



La brecha del silencio: No se trata solo de la falta de acceso a servicios de salud (que es real), sino de una barrera cultural y social. A pesar de los avances, casi el **50%** de la población afectada enfrenta su situación en soledad, sin diagnóstico ni acompañamiento.

4.2 Salud mental para todos



4.3 LÍNEA COMERCIAL: Franquicias sociales

En la Fundación Paula Cristina, transformamos la salud mental en una herramienta de cambio. A través de nuestro modelo de franquicia social, ofrecemos servicios psicológicos profesionales para individuos y organizaciones. Lo que nos hace diferentes es nuestro destino: cada recurso generado se reinvierte directamente en el sostenimiento de nuestros programas para la niñez y poblaciones vulnerables.



En el año 2025, 2.410 atenciones psicológicas fueron brindadas a la población en general.

4.5 LÍNEA COMERCIAL: Consultoría organizacional

Consultoría con propósito. Ponemos nuestra capacidad de nuestros profesionales altamente capacitados al servicio de la eficiencia organizacional para financiar el cambio social. A través de soluciones estratégicas para empresas, generamos los ingresos que mantienen vivos nuestros programas comunitarios. Al contratarnos, su institución crece y nuestra labor social se fortalece. Así de simple, así de potente.

En

16

empresas clientes

Se dictaron

210

capacitaciones
empresariales

5. IMPACTO TOTAL



6. ALIADOS Y CONVENIOS

► A las entidades que caminan a nuestro lado: gracias. Su compromiso con el desarrollo social es lo que hace posible que nuestra labor en crear un entorno protector para nuestros niños y que la salud mental crezca y se fortalezca cada día.



Instituto
Pedro Justo Berrio
SALESIANOS DE DON BOSCO - MEDELLÍN



nuestra cocina[®]
artesanal



Fundación
Bolívar
Davivienda



GROOMING
LATAM

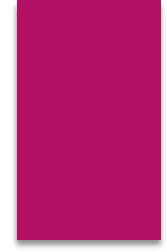


Nutrimos vidas

7. PROYECCIÓN Y EXPECTATIVAS

Para el 2026, nos proyectamos con el firme propósito de escalar nuestro impacto y consolidar una estructura operativa cada vez más firme y profesional.

- Potenciando el impacto exponencial que genera la prevención de abuso sexual, a través de programas como "Mi cuerpo, mi tesoro", logrando que su metodología se replique en otras organizaciones .
- Fortaleciendo las alianzas estratégicas actuales y consolidando nuevos convenios empresariales.
- Ampliando nuestro ecosistema social a través de coaliciones con otras organizaciones sociales como Fundación Éxito, desarrollando programas conjuntos para un mayor impacto.
- Impulsando una mayor visibilidad y liderazgo en escenarios regionales y nacionales, asegurando que la Fundación siga siendo un referente sólido en la protección y el desarrollo integral de la niñez.



7. PROYECCIÓN Y EXPECTATIVAS

Para el año 2026 estamos seguros de que el impacto tendrá un efecto multiplicador:

- ✓ Más de 4.500 niños y niñas impactados
- ✓ Más de 2.000 jóvenes impactados
- ✓ Más de 10.000 atenciones psicológicas
- ✓ Más de 4.500 capacitaciones
- ✓ Más de 18.000 familias impactadas
- ✓ Más de 15.500 ayudas entregadas



▶ ¡GRACIAS!